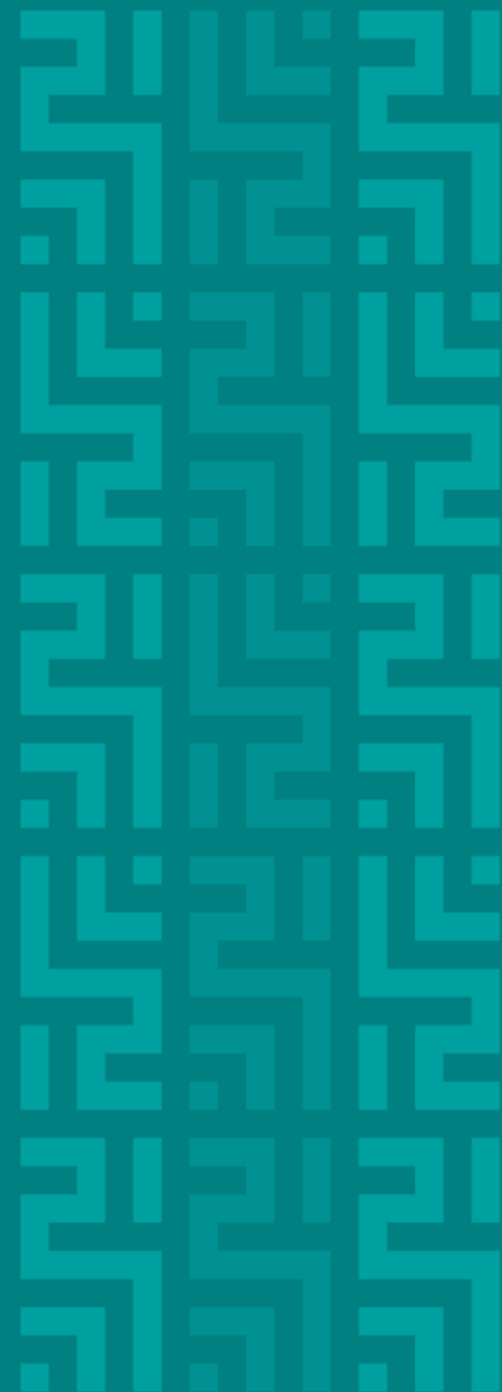




الذّطة التّشغيلة

لعام ٢٠٢٣م

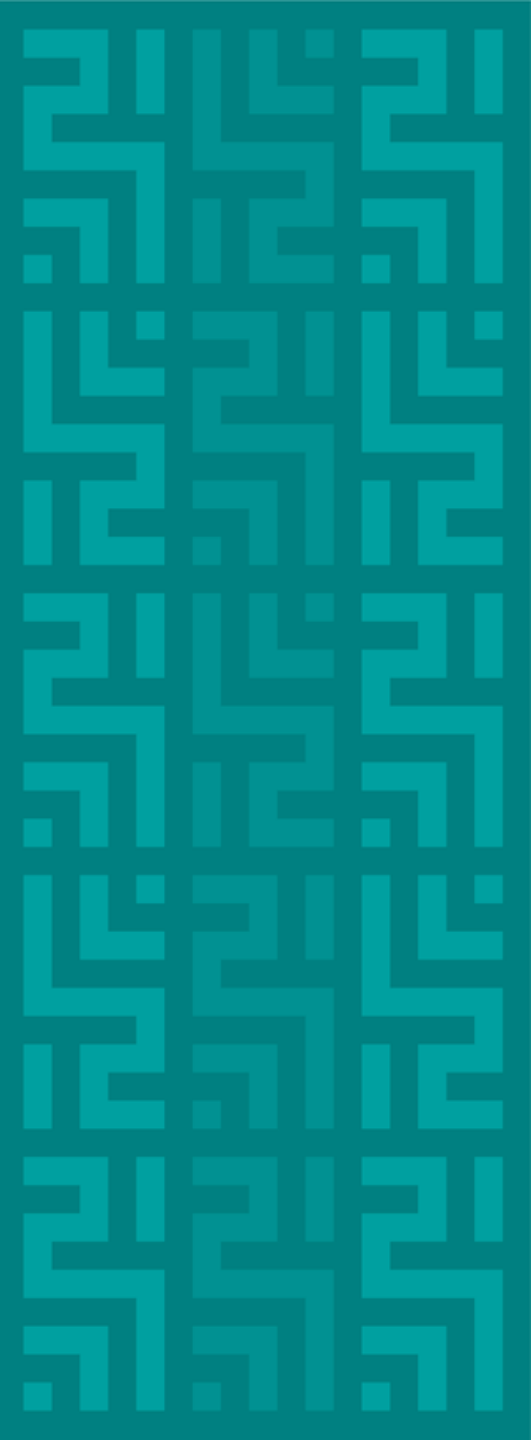




بركة



البركة الخيرية





مقدمة

بسم الله الرحمن الرحيم والصلاة والسلام على أشرف الأنبياء والمرسلين سيدنا محمد وعلى آله وصحبه أجمعين. لا شك أننا جميعاً في سباق مع الزمن نرفع الهمم ونطمح في اعتلاء القمم، نحث الخطى بكل عزم وإخلاص وثبات نحو تحقيق رؤية المملكة (٢٠٣٠) التي أسهمت في تنشيط حركة القطاع غير الربحي، وتسهيل تأسيس منظماته ونحن في البركة الخيرية نولي العمل الخيري جل اهتمامنا ونحرص على مواكبة التطور الذي يشهده القطاع الخيري في بلادنا لاسيما تحقيق الاحترافية فيه، لذا نضع بين أيديكم الخطة التشغيلية لجمعية البركة الخيرية للعام ٢٠٢٣م، وقد راعينا فيها تفعيل أهم البرامج والأنشطة التي سوف نعمل على إخراجها وفق ما يتطلبه العمل الخيري في المرحلة القادمة. سائلين الله التوفيق والسداد

محبكم/سعد بن محمد الأحمري

المدير التنفيذي لجمعية البركة

عن البركة الخيرية

جمعية **البركة الخيرية** جمعية احترافية، تخدم أكثر من 2,000 أسرة فقيرة من أرامل وأيتام ومطلقات ومهجورات، لتغطي احتياجاتهم، كما تسعى من خلال البرامج التنموية إلى دعم وتطوير قدرات الأسر المحتاجة لتصبح قادرة على توفير احتياجاتها واستغنائها عن المساعدات.



الإطار الإستراتيجي



قيمنا

الجودة
والصبر والعهد
والتنمية



رسالتنا

تقديم خدمات خيرية
اجتماعية متميزة وفق
أفضل الممارسات المؤسسية.



رؤيتنا

أن تكون جمعية البركة
الخيرية أنموذجًا للعمل
الخيري والاجتماعي.





- | م | الهدف |
|---|--|
| ١ | تقديم المساعدات المالية والعينية للأفراد والأسر المحتاجة والفقراء. |
| ٢ | تقديم العون والمساعدة والمشورة للأرامل والأيتام والعجزة وأسر السجناء. |
| ٣ | المساهمة في توفير وتحسين المساكن للمحتاجين. |
| ٤ | العناية بذوي الاحتياجات الخاصة والعجزة وكبار السن وتوفير كافة الخدمات لهم. |
| ٥ | الاهتمام بالصناعات والحرف اليدوية وتطويرها لتهيئة فرص العمل للمحتاجين. |
| ٦ | التعاون مع المعاهد الفنية ومراكز التدريب لاحتواء الخريجين. |
| ٧ | إجراء البحوث والدراسات فيما يساعد على تحقيق أهداف الجمعية. |
| ٨ | تحويل الأسر المحتاجة إلى أسر منتجة من خلال الدعم المالي والمعنوي لأعمالهم. |
| ٩ | تأهيل الأسر المحتاجة من خلال الدورات التدريبية المتنوعة. |



وتقدم جمعية البركة الخيرية خدماتها لـ:

الأرامل
والمطلقات والمهجورات



الفقراء
وذوي الدخل المحدود



أسر السجناء



الأيتام





أهم الخدمات التي تقدمها الجمعية

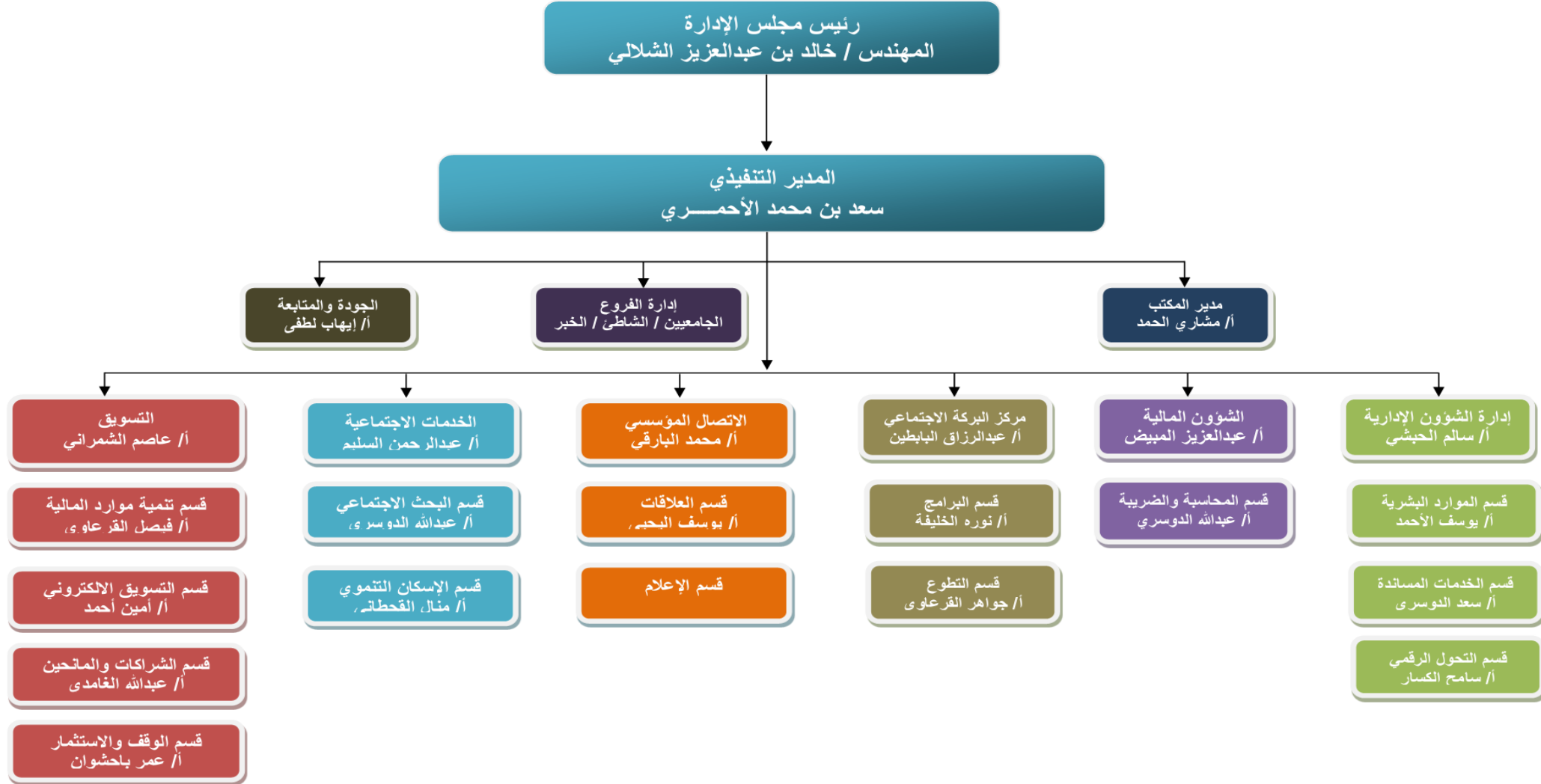


- البرامج الإغاثية.
- الخدمات الاجتماعية.
- التأهيل الأسري.
- التدريب المنتهي بالتوظيف.





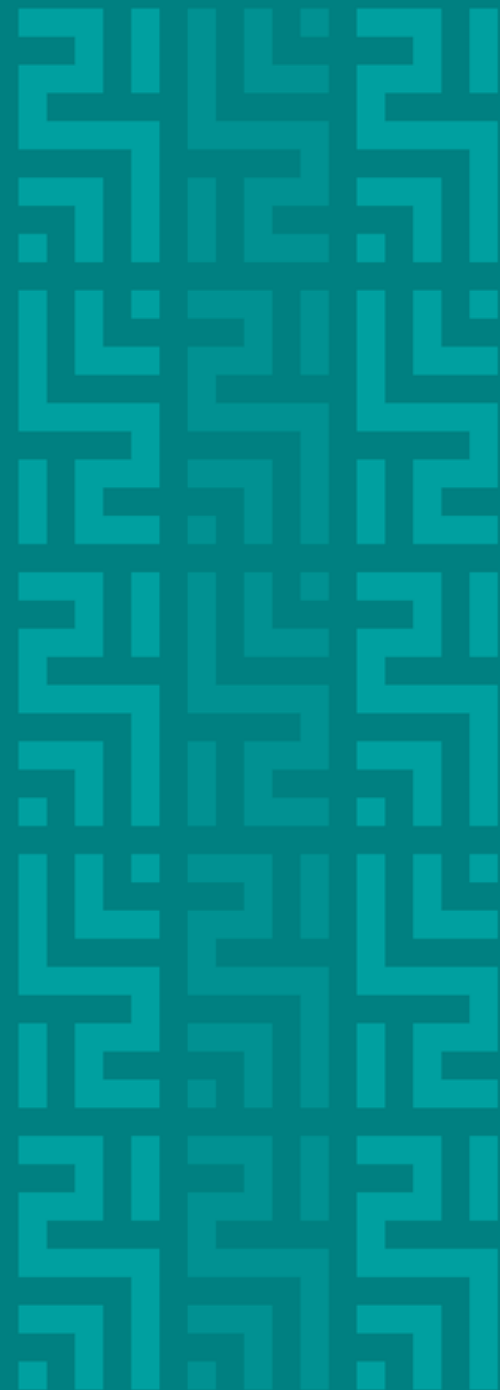
الهيكل التنظيمي لجمعية البركة الخيرية للخدمات الاجتماعية ٢٠٢٣ م





الخطة التشغيلية

م٢٠٢٣





خدمات المستفيدين

م	العنصر	الخطة التشغيلية للبرامج الموسمية ٢٠٢٣ م												التكلفة الإجمالية	عدد المستفيدين	التكلفة للأسرة / للفرد										
		١٢	١١	١٠	٩	٨	٧	٦	٥	٤	٣	٢	١													
2	السلة الرمضانية													700000	١٤٠٠ أسرة	500	للأسرة									
3	برنامج العمرة													50000	١٠٠ مستفيد	500	للفرد									
4	كسوة عيد الفطر													350000	٤٠٠ أسرة	1750	فرد									
5	برنامج الحج (حجة الإسلام)													300000	٢٠ مستفيد	15000	للفرد									
6	برنامج الحقيبة المدرسية والزي المدرسي													200000	٥٠٠ مستفيد	400	للمستفيد									
7	كسوة الشتاء													350000	٤٠٠ أسرة	1750	فرد									
8	إعادة بحث الاسر المعتمدة														تحديث بيانات المستفيدين المعتمدين											
												المجموع												1950000		



خدمات المستفيدين

م	العنصر	الخطة التشغيلية للبرامج المستمرة ٢٠٢٣ م												التكلفة للأسرة / للفرد	عدد المستفيدين	التكلفة الإجمالية									
		١٢	١١	١٠	٩	٨	٧	٦	٥	٤	٣	٢	١												
1	الايجار													١١	2800000	٤٠٠ مستفيد	7000	للمستفيد							
2	الأجهزة الكهربائية													٢٢	600000	٢٤٠ أسرة	2500	للأسرة							
3	مساعدة مقطوعة													٣٣	3000000	٦٠٠ مستفيد	5000	للمستفيد							
4	تأثيث مسكن														120000	٣٠ مستفيد	4000	للمستفيد							
5	مساعدة زواج														30000	٦ مستفيدين	5000	للمستفيد							
6	السلة الغذائية														3840000	٤٠٠ أسرة	800	معدل x ١٢							
7	سداد فواتير الكهرباء														200000	٨٠ مستفيد	2500	للمستفيد							
8	تفريغ الكرب (طبي)														250000	٣٥ مستفيد	7000	للمستفيد							
9	الإسكان التنموي														120000	٥٠ أسرة	2400	للأسرة							
10	سقيا الماء														300000	٤٠٠ أسرة	750	للأسرة							
11	الهاتف الاستشاري الاجتماعي															شراكة مع مركز البركة الاجتماعي									
12	دورات تدريبية - تأهيل مستفيدي الإسكان التنموي- تأهيل تابعي الاسر المعتمدة															شراكة مع مركز البركة الاجتماعي									
												المجموع												11260000	

م	العنصر	الخطة التشغيلية لعام ٢٠٢٣م												ملاحظات	الإيراد المالي	المبلغ المصاريف	
		١٢	١١	١٠	٩	٨	٧	٦	٥	٤	٣	٢	١				
1	اعداد التقارير المالية الشهرية (مصروفات تشغيلية - أوقاف - فروع - النعم)																
2	أفقال الارباع																
3	رفع ومتابعة الإقرارات الضريبية للهيئة في النشاط الرئيسي والمؤهلين للاسترداد																
4	تعيين مراجع مالي خارجي بالشراكة مع مكتب محاسب خارجي														قيمة التعاقد مع مكتب محاسبي	25,000	
5	إعداد الموازنة المالية للجمعية لعام ٢٠٢٤ م وفق أفضل المعايير المحاسبية																
6	المراجعة المالية الختامية للميزانية																
															المجموع	25,000	



التسويق :

م	العنصر	الخطة التشغيلية لعام ٢٠٢٣ م												ملاحظات	المبلغ	
		١٢	١١	١٠	٩	٨	٧	٦	٥	٤	٣	٢	١		الإيراد المالي	المصاريف
1	رفع مستوى كفاءة فريق عمل إدارة تنمية الموارد المالية															
2	عقد ٤ شراكات فاعلة تخدم الموارد المالية															
3	تسويق برامج الجمعية الإغاثية													13,210,000		
4	تغطية القيمة المتبقية من إغلاق وقف عطاء													488,089		
5	تسويق سداد قرض صندوق استدامة													800,000	سنويًا لمدة ٥ سنوات وتم سداد ١,٦٠٠,٠٠٠	
6	المصاريف التشغيلية													3,243,167		
7	زيارات تسويقية لرجال وسيدات الأعمال للتسويق لبرامج الجمعية (120 زيارة)													1,000,000		
8	البدء في إنشاء أكاديمية تعليمية ورياضية														بعد استلام الأرض من الوزارة واعتماد مجلس الإدارة	
9	سداد قرض وقف الساعي لعبدالله بن محمد ال سليمان													1,500,000		
10	إنشاء محفظة استثمارية ووقفية													1,000,000		
11	قيمة التسويق الإجمالية لكافة البرامج													300,000		
														2,800,000	18,741,256	المجموع



العلاقات العامة :

م	العنصر	الخطة التشغيلية لعام ٢٠٢٣م												ملاحظات	المبلغ	
		١	٢	٣	٤	٥	٦	٧	٨	٩	١٠	١١	١٢		الإيراد المالي	المصاريف
1	زيارة رجال الأعمال والمؤسسات التجارية ٨ زيارات (بمعدل زيارتين كل ربع)															
2	خطة إعلامية لبرامج الجمعية (لكل ربع خطته الإعلامية بما يتناسب مع برامج الجمعية)														20,000	
3	لقاء سنوي ببرامج الجمعية مع نخبة من التجار															
4	لقاء دوري للموظفين ورحلتين دوريتين														10,000	
5	العمل على تفعيل بطاقة ولاء (12 شراكة)															
6	زيارات دورية لتبادل الخبرات مع الجمعيات المماثلة (12 زيارة)															
7	عقد شراكات تخدم مجال الجمعية (8 شراكات)															
8	عقد شراكات مؤقتة مع المؤسسات التجارية لخدمة برامج الجمعية (20 شراكة)															
9	الحفل الختامي														100,000	
															130,000	المجموع



الشؤون الإدارية :

م	العنصر	الخطة التشغيلية لعام 2023م												ملاحظات	المبلغ			
		١٢	١١	١٠	٩	٨	٧	٦	٥	٤	٣	٢	١		الإيراد المالي	المصاريف		
1	عقد ٤ شراكات (صيانة الفروع - أدوات مكتبية - مياه الشرب - مواد غذائية)																	
2	جانزة الموظف المثالي															16,000		
3	إضافة ٣ مدراء إدارات على تأمينات الجمعية																	
4	متابعة صيانة الأوقاف (تقارير شهرية)																	
5	إعداد خطة وسجل تدريب المنسولين																	
6	برنامج الزيارات المتبادلة للجمعيات والاطلاع على أفضل الممارسات																٤ زيارات	
7	التعاقد مع شركة تأمين طبي لتحسين الخدمات الصحية للموظفين																	
8	إعداد دليل إجرائي للموظفين الجدد																	
9	متابعة شراكات التوظيف (الاستثمار الاجتماعي)															271,425	دعم ٦٠ موظف شهرياً	
																16,000	271,425	المجموع

م	العنصر	الخطة التشغيلية لعام ٢٠٢٣م												ملاحظات	المبلغ		
		١٢	١١	١٠	٩	٨	٧	٦	٥	٤	٣	٢	١		الإيراد المالي	المصاريف	
1	نشر ثقافة الجودة - زيارات ميدانية للإدارات والفروع والأقسام																
2	التدقيق الداخلي للعمليات لضمان الجودة والتحسين المستمر																
3	متابعة التسجيل في شهادات التميز والجودة المحلية والعالمية																
4	القيام بزيارات تبادل خبرات مع الجمعيات المماثلة (4 زيارات)																
5	متابعة تحديث سياسات ولوائح الجمعية بالشراكة مع الذراع القانوني للجمعية																
6	متابعة إنجاز الخطة التشغيلية وفق عملية قياس مؤشر الأداء																
																	المجموع



مركز البركة الاجتماعي:

المبلغ	الإيراد المالي	المصاريف	ملاحظات	الخطة التشغيلية لعام ٢٠٢٣م												العنصر	م	
				١٢	١١	١٠	٩	٨	٧	٦	٥	٤	٣	٢	١			
12,000	0.00		التعامل مع مريض السكري ، إصابات المنازل الكشف عن الاسنان ، التوحد														برامج التنقيف الصحي (4 برامج)	1
18,000	0.00		إدارة التسويق الالكتروني ، التخطيط المالي ، كيف أبدأ بالمشروع														برامج التطوير المالي (3 برامج)	2
180,000	0.00		صناعة المخبوزات و الحلويات ، الطباعة على الأقمشة، تغليف الهدايا ، مبادي الانفوجرافيك ، التصوير الاحترافي ، صناعة الشموع ، صيانة الجوالا ت ، فن الريزن ، الصيانة الأولية للسيارات														برامج التطوير المهاري (تمكين) (9)	3
9,000	0.00		مهارات التعامل مع المستفيدين ، الصحة النفسية ، تأهيل الأمومة														برامج تربية و نفسية (3 برامج)	4
12,000	0.00		حقوقو الطفل القانونية ، استخدام منصة وزارة العدل														برامج التطوير القانوني (برنامجان)	5
15,000	0.00		لقاء أهل الحي ، احتفال عيد الفطر ، قهوة و علوم رجال ، سفراء البركة (المتطوعين) ، معرض تمكين														البرامج الاجتماعية (5 برامج)	6
24,000	0.00		حوكمة الجمعيات - غسيل الأموال - إدارة المخاطر - التدقيق الداخلي														برامج الحوكمة والجودة (4 برامج)	6
270,000			المجموع															



التحول الرقمي :

م	العنصر	الخطة التشغيلية لعام 2023م												المبلغ			
		ملاحظات	الإيراد المالي	المصاريف	١٢	١١	١٠	٩	٨	٧	٦	٥	٤	٣	٢	١	
1	(نظام الساعي) تطوير نظام الشؤون الإدارية (عقود الكترونية الموظفين - مسير الرواتب - إنهاء العقود وإخلاء الطرف - رصيد تعويضي مرن لكل موظف - تقييم الموظفين)																
2	(نظام الساعي) تطوير نظام الشؤون المالية (برنامج مكتبي لطباعة مجموعة شيكات أو مجموعة أوامر صرف - تطوير الصلاحيات - تطوير التقارير المالية)																
3	(نظام الساعي) آلية تعدد الأدوار للمستخدم الواحد																
4	(نظام الساعي) نظام التخطيط ومتابعة المهام ونسبة الاتجاز																
5	(نظام الساعي) نظام التطوع على المشاريع																
6	(نظام الساعي) نظام تصميمات القسم الاعلامي وربطها بالنشر على الوسائل الالكترونية																
7	(نظام الساعي) عكس تصميم هيكل البيانات مع لوائح وسياسات استخدامها																
8	(نظام الساعي) نظام الاشعارات عبر النظام (للاجازات والطلبات المالية والاحالات والمواظبة)																
9	(نظام الساعي) نظام دراسة طلبات المستفيدين آلياً مع اقتراح مبلغ الدعم للبرنامج																
10	(نظام الساعي) تقارير التسويق الالكتروني																
11	(نظام الساعي) تطوير الطلبات المالية على بوابة المستفيدين وضبط آلية الطلب وفق المعايير																
12	(نظام الساعي) برنامج مكتبي لتسجيل السندات بدون انترنت مع تعديل السندات الغاء الزامية رقم الجوال لكل طرق الدفع ما عدا النقدي مع الزامية رقم الهوية والاسم ورسالة للتقييم																
13	(نظام الساعي) تطوير نظام ادارة مركز البركة مع تقارير التمكين والمشاريع التنموية																
14	(منصة خير الشرقية) بوابة المستفيدين الموحدة وتذاكر الدعم																218018
15	(منصة خير الشرقية) بوابة تسجيل الجمعيات إلكترونياً وتحديد نطاق العمل ونوع الدعم																
16	(منصة خير الشرقية) عمل آلية دراسة حالة المستفيدين المتقدمين عن طريق المنصة																
17	(منصة خير الشرقية) بوابة الشركات الاجتماعية وفرص الدعم																
18	الصيانة والدعم الفني وتطوير النظام والتقارير																
19	دورات ونشرات دورية لرفع معايير الأمان في تداول البيانات واستخدام الأجهزة لكافة الموظفين																
20	رفع كفاءة أجهزة المقر والفروع																4000
21	احتياجات وتجهيزات المقر الجديد																61939
																	283,957
		المجموع															



التطوع :

المبلغ	ملاحظات	الخطة التشغيلية لعام ٢٠٢٣م												العنصر	م		
		١٢	١١	١٠	٩	٨	٧	٦	٥	٤	٣	٢	١				
																نشر ثقافة العمل التطوعي عبر مواقع التواصل الاجتماعي	1
2,000																تسجيل الفرص التطوعية في منصة إدامة و تفعيلها داخل المنظمة	2
50,000																تكريم الفرق التطوعية المتميزة بالمنطقة وإقامة معرض تطوعي	3
2,000																لقاء للمتطوعين	4
8,000																الحفل الختامي للمتطوعين	5
62,000		المجموع															



تم بحمد الله

شكراً لكم

